

Le jardin médiéval

du collège Jean Bullant à Ecoenen
dans le Val d'Oise



Se nourrir

Le potager

Se soigner

**Le jardin des
simples**

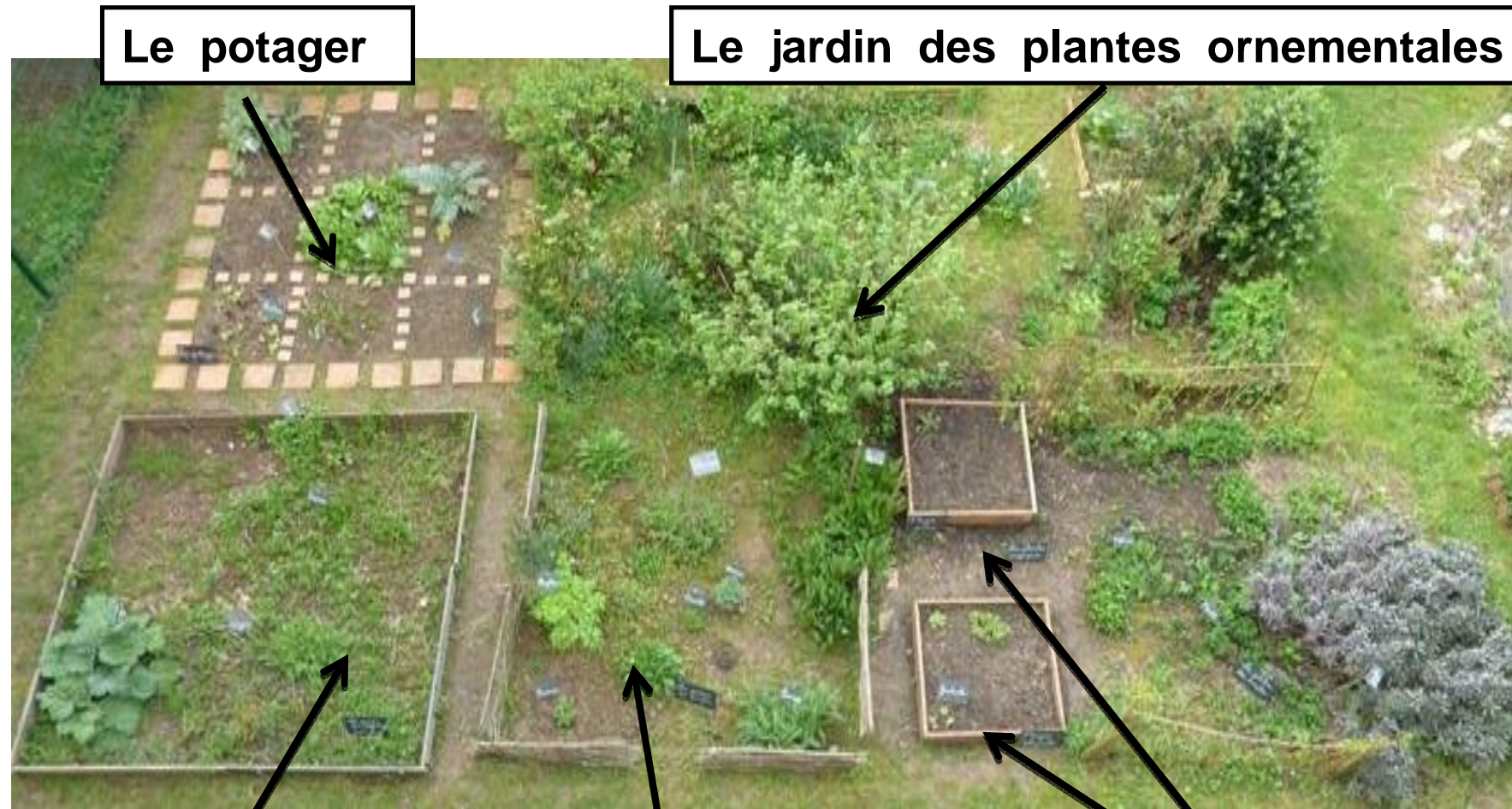
**Les différents types de
jardins et leurs
fonctions**

Se vêtir

**Le jardin des
plantes techniques
et tinctoriales**

Prier

**Le jardin des plantes
ornementales**



Le potager

Le jardin des plantes ornementales

Le jardin des plantes techniques et tinctoriales

Le jardin des simples

Les deux carrés surélevés des plantes magiques

Les herbes à pot

Les plantes dont on consommait les feuilles et que l'on faisait mijoter longuement dans une marmite, d'où les noms de potage ou de potager.

Le potager *hortus*



Pour se nourrir



Les blettes



Les laitues



L'oseille



Les choux

Le potager *hortus*

Les légumes racines

Les plantes dont on
consomme les
racines.



Pour se nourrir



Les oignons



Les radis

Le potager *hortus*

Les légumes grains

Les plantes dont on
consomme les
graines se trouvent
dans les fruits appelés
gousses.

Pour se nourrir



Les fèves



Les fèves



Les pois

Le jardin des simples *herbularius*



Le jardin des simples

herbularius

Pour soigner le corps et l'âme en concoctant les remèdes simples fabriqués à partir d'une seule plante.



La sauge



La pulmonaire



La consoude



La bourrache

Le jardin des simples

herbularius



La ciboulette



Le laurier



La grande passeraie



La chélidoine

Le jardin des plantes techniques et tinctoriales



Le jardin des plantes techniques et tinctoriales



La garance



**Pour fabriquer,
teindre et
entretenir les
tissus.**



Le lin



La saponaire

Le jardin des plantes ornementales



Le jardin des plantes ornementales



Pour fleurir les églises et non pas les cellules des moines et des moniales.



Le rosier de Provins



Les roses trémières

Le jardin des plantes ornementales



Lisianthus



Le lys blanc



Le carré
surélevé
des plantes
de la magie
blanche





La digitale

La fleur ressemble à un dé
à coudre qui protège le
doigt de la couturière donc
le foyer.

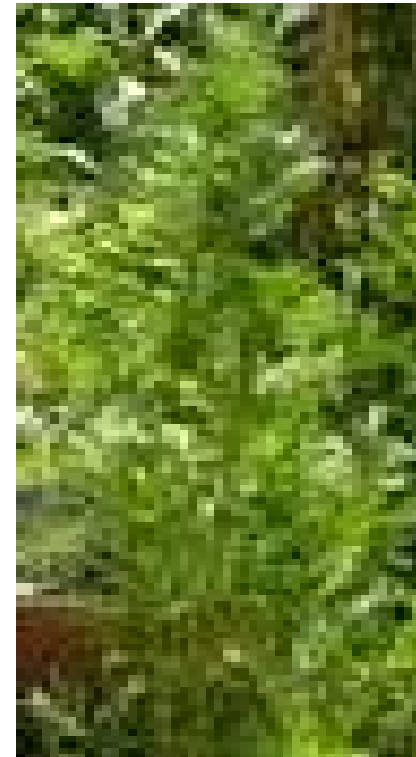


La joubarbe

Elle protège le foyer de
la foudre.

La tanaisie

Son odeur « forte » éloigne
la vermine donc le diable.



Le carré
surélevé
des plantes
de la magie
noire





Le pavot



La belladone



La mandragore

Les céréales



Pour fabriquer le pain après passage au moulin et au four banaux.



Le blé

Les oseraies

Nous prélevons des branches pour réaliser des plessis (bordures de branches tressées) ou pour faire des bordures en osier vivant .



Des saules blancs taillés en « têtard »

Nos arbres fruitiers,
pommier et poirier,
en palmettes



Le pommier



Le poirier



La banquette courtoise

Pour accueillir les confidences.



La cabane médiévale

Pour ranger notre petit matériel.



Nourrir les plantes

Le bac à compost



Octobre 2010



Mars 2011

Construction d'abris à insectes



Bûches percées,
morceaux de tiges de
sureau, sont des lieux de
ponte puis d'habitation
des abeilles solitaires
pollinisatrices.

Ces abris à insectes sont
placés dans notre jardin.





**La mare
pédagogique**



La mare en
hiver

La mare au
printemps



La mare pédagogique



Les libellules de notre mare



Aeschne bleue et son exuvie



Agrions jouvencelle accouplés

La libellule déprimée



Mâle



Femelle

La grenouille verte



Se délectant d'une libellule

Le triton
palmé



Mme Charles, professeur de SVT
Responsable du projet